



ŽADATEL

Pavel Jukl

NAŠE ZNAČKA
0200609469

VYŠETŘENÍ / LINKA
841 842 843

VYŠETŘENO DNE
08.06.2017

Sdělení o existenci komunikačního vedení společnosti Telco Pro Services, a. s.

Název akce: **Dopravní napojení sportovištěm v Chrudimi**

Účel: **Územní rozhodnutí**

Vážený zákazníku,
dovolujeme si reagovat na Vaši žádost číslo 0200609469 ze dne 08.06.2017, která se týkala sdělení o existenci komunikačního vedení na Vámi určeném zájmovém území.

Dle v domněle společnosti Telco Pro Services, a. s., se na Vámi vymezeném zájmovém území:
nenachází komunikační vedení v majetku společnosti Telco Pro Services, a. s.

Zároveň si Vás dovoluujeme upozornit, že není vyloučeno, že se ve Vámi vymezeném zájmovém území nachází jiné vedení, které není v majetku společnosti Telco Pro Services, a. s.

Toto sdělení je platné do 08.06.2018.

V souvislosti s výše uvedeným si Vás dovoluujeme upozornit, že sdělení o existenci či neexistenci sítě představuje skutečnosti tvořící obchodní tajemství společnosti Telco Pro Services, a. s. Poskytnuté informace jsou dále také důvěrnými informacemi společnosti Telco Pro Services, a. s. Z výše uvedených důvodů si Vás proto společnost Telco Pro Services, a. s., dovoluje upozornit, že s poskytnutými informacemi je potřeba nakládat dle platných právních předpisů, v opačném případě se vystavujete postihu ve smyslu platné právní úpravy. V této souvislosti si Vás dovoluujeme rovněž upozornit, že požadované informace nesmí být předány, sděleny, využity, zveřejněny, či jiným způsobem postoupeny na jakoukoli třetí osobu bez předchozího prokazatelného souhlasu společnosti Telco Pro Services, a. s. Informace o existenci sítě mohou být využity pouze pro účel, pro který byly vyžádány.

S pozdravem



Telco Pro Services, a. s.
Duhová 1531/3
140 00 Praha 4
IČ: 291 48 278
(16)

Jiří Cimpel

Telco Pro Services, a. s.

Přílohy

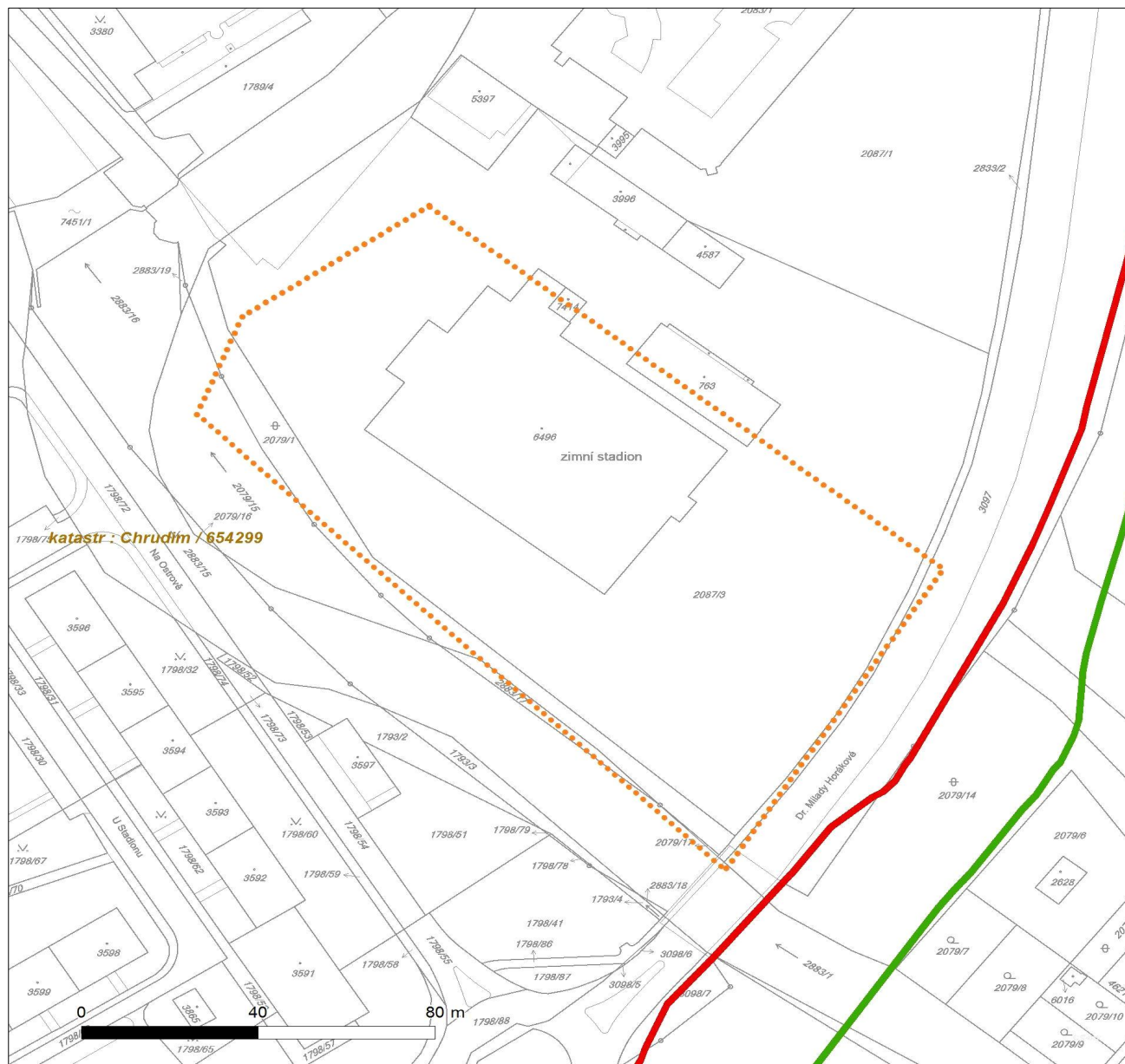
Situace výkres zájmového území



Platí pouze se sdělením číslo 0200609469.

Zakreslené polohy zařízení v příloze jsou pouze informativní.

Situace výkres zájmového území



LEGENDA

- | | |
|---------------------------------|--------------------------------|
| ■ ■ ■ Nadzemní optické vedení | ■ ■ ■ Radioreléový spoj vzduch |
| ■ ■ ■ Podzemní optické vedení | Zájmové území |
| ■ ■ ■ Nadzemní metalické vedení | == Hranice katastrálního území |
| ■ ■ ■ Podzemní metalické vedení | |